



# COMPANY PROFILE

Building Sustainable Growth

[www.waskitainfrastruktur.com](http://www.waskitainfrastruktur.com)

# BUILDING SUSTAINABLE GROWTH



# Table of **Content** /Daftar Isi

---

**03** . A Message From President Director - **Kata Pengantar Dari Presiden Direktur**

---

**04** . Board of Commissioner - **Dewan Komisaris**

---

**05** . Board of Director - **Dewan Direksi**

---

**07** . About Us - **Tentang Kami**

---

**09** . Vision and Mission - **Visi dan Misi**

---

**10** . Organization Structure - **Struktur Organisasi**

---

**11** . The Milestone - **Tonggak Sejarah**

---

**12** . Corporate Identity - **Identitas Perusahaan**

---

**13** . Business Lines - **Lini Bisnis**

---

**14** . Organization Structure - **Struktur Organisasi**

---

**15** . Business Unit - **Unit Bisnis**

---

**17** . Subsidiaries - **Anak Perusahaan**

---

**19** . Construction Portofolio - **Portofolio Konstruksi**

---

**21** . Project Portofolio - **Portofolio Proyek**

---

**23** . Core Value - **Nilai Dasar Perusahaan**

---

**24** . Strategic Partners - **Mitra Strategi**

---



## A MESSAGE FROM PRESIDENT DIRECTOR

/ Kata Pengantar Dari Presiden Direktur

**Assalamu'alaikum Wr. Wb,**  
dan Salam Sejahtera

**Waskita Karya Infrastruktur (WKI) was formed to take up energy and infrastructure needs.**

**We provide EPC (Engineering, Procurement, Construction) service, build steel fabrication facility to support government program in meeting the electricity need, power plant to optimize the renewables, and being part of the government mission to develop infrastructure projects across Indonesia.**

**Combining all resources, knowledge, expertise, technology, people, financial capability, we are working relentlessly towards coping with the dynamics and always finding innovative ways of doing things to deliver sustainable results.**

**Looking ahead, we have a lot of exciting new projects. With our commitment, integrity, qualified and experienced human resources, we strive to be at the forefront in providing infrastructure, fabrication, renewable energy, and energy conversion. Together we are ready to build the future.**

**K**ami menyediakan pelayanan EPC (Engineering, Procurement, Construction), membangun fasilitas fabrikasi baja untuk mendukung program pemerintah dalam penyediaan kebutuhan listrik, menyediakan pembangkit listrik untuk mengoptimalkan energi terbarukan, serta menjadi bagian dari misi pemerintah dalam mengembangkan proyek-proyek infrastruktur di Indonesia.

Dengan menggabungkan semua sumber daya, pengetahuan, keahlian, teknologi, sumber daya manusia serta kemampuan keuangan, kami berkerja keras menghadapi dinamika dan tantangan di lapangan, dan selalu berupaya menemukan cara-cara inovatif untuk mendapatkan hasil yang diinginkan.



**OKTARINA KARTIFA AYU**  
President Director / Presiden Direktur

Ke depan, kami memiliki banyak proyek baru yang menarik. Dengan integritas, komitmen, dukungan sumber daya manusia yang handal, kami berusaha untuk menjadi yang terdepan dalam menyediakan infrastruktur, fabrikasi, energi terbarukan dan konversi energi. Bersama kami siap membangun masa depan.

# Board of Commissioner

## /Dewan Komisaris

He obtained a Master's Degree in Strategic Manajement From Prasetya Mulya, Jakarta (2017) and a Bachelor's Degree in Civil Engineering From Diponegoro University, Semarang (1993). Before he was appointed as President Commissioner of PT Waskita Karya Infrastruktur, he also served as President Director of PT Waskita Toll Road (2021 – 2022) and Division Head of PT Waskita Karya (Persero) Tbk Building Division (2018 – 2021).

Beliau mendapatkan gelar S2 Magister Manajemen Strategic dari Prasetya Mulya, Jakarta (2017) dan gelar S1 Teknik Sipil dari Universitas Diponegoro, Semarang (1993). Saat ini beliau menjabat sebagai Director Of Business Development PT Waskita Karya (Persero) Tbk (Juni 2022 – sekarang). Selain itu, sebelumnya beliau menjabat sebagai Direktur Utama PT Waskita Toll Road (2021 – 2022) dan SVP Building Division (2018 – 2021).



**SEPTIAWAN ANDRI P.**  
President Commissioner  
/ Komisaris Utama



**SUKMAWATI SUKARNO**  
Commissioner  
/ Komisaris

She was appointed as Commissioner of PT Waskita Karya Infrastruktur based on Notarial Deed Number 02 dated April 12th, 2022. She obtained a Bachelor's Degree in Social and Political Sciences in 2003 at Bung Karno University. She is also the Chief of Indonesian National Party (PNI) Marhaenisme. Before she joined Waskita Karya Infrastruktur, she had continued her service to the country as a Commissioner at PT Waskita Karya Realty.

Beliau diangkat sebagai Komisaris PT Waskita Karya Infrastruktur berdasarkan Akta Notaris Nomor 02 tanggal 12 April 2022. Beliau mendapatkan gelar Sarjana Ilmu Sosial dan Politik pada tahun 2003 di Universitas Bung Karno. Beliau juga Sebagai Ketua Umum Partai Nasional Indonesia (PNI) Marhaenisme. Sebelum bergabung dengan Waskita Karya Infrastruktur, Ia telah meneruskan pengabdian kepada negara sebagai Komisaris di PT Waskita Karya Realty.

Born on March 18th, 1972, he was appointed as President Commissioner of PT Waskita Karya Infrastruktur based on Notarial Deed No. 02 dated April 12th, 2022. He also has experiences abroad, such as Indonesia's representative in various foreign policy activities. He previously served in Colombia and the United States. Currently he is still appointed as Deputy Assistant for Strategy and Investment Acceleration at the Coordinating Ministry of Maritime Affairs and Investment of the Republic of Indonesia since August 2020.

Kelahiran 18 Maret 1972, beliau diangkat sebagai Komisaris Utama PT Waskita Karya Infrastruktur berdasarkan Akta Notaris Nomor 02 tanggal 12 April 2022. Beliau juga memiliki segudang pengalaman di luar negeri, selaku wakil Indonesia di berbagai kegiatan atas kebijakan politik luar negeri. Sebelumnya pernah bertugas di Kolombia dan Amerika Serikat. Saat ini merupakan Asisten Deputi bidang Strategi dan Percepatan Investasi di Kementerian Koordinator Maritim dan Investasi Republik Indonesia sejak Agustus 2020.



**FERRY AKBAR P.**  
Commissioner  
/ Komisaris



**GRALDUS ALESIUS M.**  
Independent Commissioner  
/ Komisaris Independen

He obtained a Bachelor's Degree in Manajemen From Dr. Soetomo University, Surabaya. Before he was appointed as Independent Commissioner of PT Waskita Karya Infrastruktur, he also served as Journalist and Political Consulant.

Beliau mendapatkan gelar S1 Manajemen dari Universitas Dr. Soetomo, Surabaya. Beliau adalah seorang Jurnalis di beberapa media cetak dan online serta konsultan politik.

# Board of Director

/Dewan Direksi



**OKTARINA KARTIFA AYU**  
President Director  
/ Direktur Utama

She was appointed as President Director of PT Waskita Karya Infrastruktur based on Notarial Deed Number 02 dated April 12th, 2022. Born on October 31, 1966, she has contributed to developing the country through the construction industry sector with Waskita Group since 1994. Before she was appointed as President Director at PT. Waskita Karya Infrastruktur, she served PT. Waskita Karya (Persero) Tbk. as Senior Vice President of Supply Chain Management Division.

Beliau diangkat sebagai President Director PT Waskita Karya Infrastruktur berdasarkan Akta Notaris Nomor 02 tanggal 12 April 2022, lahir pada tanggal 31 Oktober 1966, Beliau telah turut berkontribusi membangun negeri melalui sektor industri konstruksi bersama Waskita Group sejak tahun 1994. Sebelum menjadi Direktur Utama di PT. Waskita Karya Infrastruktur, beliau pernah menjabat sebagai Senior Vice President Supply Chain Management Division di PT. Waskita Karya (Persero) Tbk.

She was appointed as Director of PT Waskita Karya Infrastruktur based on the Shareholder Decision of PT Waskita Karya Infrastruktur dated March 24th, 2023. She was born on April 12th, 1985, in Jakarta. Then, She graduated Master's Degree from Padjajaran University with a major in Management in 2010 with a great result. Furthermore, She has contributed to developing the country through the construction industry sector with PT Waskita Karya since 2017. Before She was appointed as Director, She served PT. Waskita Bumi Wira as Director of Finance & HCM.

Beliau diangkat sebagai Direktur PT Waskita Karya Infrastruktur berdasarkan Keputusan Pemegang Saham PT Waskita Karya Infrastruktur tanggal 24 Maret 2023. Beliau lahir pada tanggal 12 April 1985 di Jakarta. Lalu, Beliau lulus Magister dari Universitas Padjajaran dengan jurusan Manajemen pada tahun 2013 dengan hasil yang bagus. Kemudian, beliau turut berkontribusi membangun negeri melalui sektor industri konstruksi bersama PT Waskita Karya sejak tahun 2017. Sebelum diangkat sebagai Direktur, beliau menjabat di PT. Waskita Bumi Wira sebagai Direktur Keuangan dan SDM.



**MIRA HILMIA K.**  
Director of Finance, HCM,  
Risk & Legal  
/ Direktur Keuangan, HCM,  
Risiko & Legal



**ADI SUTRISNO**

Director of Operation & QHSE  
/ Direktur Operasi & QHSE

**He was appointed as Director of Business & Strategy of PT Waskita Karya Infrastruktur based on Notarial Deed Number 02 dated April 12th, 2022. Born on December 13, 1966, He has contributed to developing the country through the construction industry sector with Waskita Group since 1992. Before he was appointed as Director of Business & Strategy PT. Waskita Karya Infrastruktur, he served PT. Waskita Karya (Persero) Tbk as Senior Vice President Marketing Division.**

Beliau diangkat sebagai Director of Business & Strategy PT Waskita Karya Infrastruktur berdasarkan Akta Notaris Nomor 02 tanggal 12 April 2022, lahir pada tanggal 13 Desember 1966, Beliau telah turut berkontribusi membangun negeri melalui sektor industri konstruksi bersama Waskita Group sejak tahun 1992. Sebelum menjadi di Director of Business & Strategy PT. Waskita Karya Infrastruktur, beliau pernah menjabat sebagai Senior Vice President Marketing Division di PT. Waskita Karya (Persero) Tbk.

**He was appointed as Director of PT Waskita Karya Infrastruktur based on the Shareholder Decision of PT Waskita Karya Infrastruktur dated March 24th, 2023. He was born on July 28th, 1985. Then, He graduated Master's Degree from Tokyo University with a major in Civil Engineering in 2013 with a good result. Moreover, He has contributed to developing the country through the construction industry sector with PT Waskita Karya since 2008. Before he was appointed as Director, He served PT. Waskita Karya (Persero) Tbk. as Senior Vice President of Center of Excellence.**

Beliau diangkat sebagai Direktur PT Waskita Karya Infrastruktur berdasarkan Keputusan Pemegang Saham PT Waskita Karya Infrastruktur tanggal 24 Maret 2023. Beliau lahir pada tanggal 28 Juli 1985. Lalu, Beliau lulus Magister dari Universitas Tokyo dengan jurusan Teknik Sipil pada tahun 2013 dengan hasil yang baik. Kemudian, beliau turut berkontribusi membangun negeri melalui sektor industri konstruksi bersama PT Waskita Karya sejak tahun 2008. Sebelum diangkat sebagai Direktur, beliau menjabat di PT. Waskita Karya (Persero) Tbk. sebagai Senior Vice President Center of Excellence.



**LUKI DANARDI**

Director of Business Development,  
Marketing & Portfolio  
/ Direktur Pengembangan Bisnis,  
Marketing & Portofolio

# About Us



Waskita Karya Infrastruktur is a fast-growing infrastructure and energy company in Indonesia.

We invest and operate infrastructure and facilities in key sectors such as power plant, oil and gas, mining, property, transportation, and utility sectors.

Since our inception, We have been vastly engaged in some major energy and infrastructure projects.

Through better planning, processes, and management, We create facilities that help improve the quality of life of people.

## Building Sustainable Growth

**E**very aspect of our businesses is characterized by professionalism and high standards of corporate governance.

We collaborate with industry leaders and research institutions to ensure that our projects conform to the industry's best practices.

We are committed to delivering excellence in every single project we do.



# Tentang Kami



Setiap aspek bisnis WKI ditandai oleh profesionalisme dan standar tata kelola perusahaan yang tinggi.

Kami bermitra dengan produsen, konsultan, dan lembaga penelitian terkemuka untuk memastikan bahwa setiap proyek sesuai dengan standar industri-nya.

Komitmen kami adalah, memberikan hasil terbaik bagi setiap proyek yang kami kerjakan.

Waskita Karya Infrastruktur adalah perusahaan infrastruktur dan energi yang berkembang pesat di Indonesia.

Kami melakukan investasi dan mengoperasikan infrastruktur dan fasilitas di sektor-sektor utama seperti pembangkit listrik, minyak dan gas, pertambangan, properti, transportasi, dan sektor utilitas.

Sejak berdiri, WKI telah banyak terlibat dalam beberapa proyek energi dan infrastruktur besar.

Melalui perencanaan, proses, dan manajemen yang lebih baik, kami menciptakan fasilitas yang membantu meningkatkan kualitas hidup masyarakat.



# Vision and Mission

## /Visi dan Misi

### Visi”

**To become a leading and trusted company in the field of investment in renewable energy and sustainable infrastructure in Indonesia.**

Menjadi Perusahaan terdepan dan terpercaya di bidang Investasi Energi Baru Terbarukan dan Infrastruktur yang berkelanjutan di Indonesia.



### Misi”

- ◆ **Expanding and strengthening services in the new renewable energy sector and sustainable infrastructure.**

Melakukan ekspansi dan penguatan layanan di sektor energi baru terbarukan dan infrastruktur berkelanjutan.

- ◆ **Increase competitiveness by increasing the capabilities of human resources, finance, and an integrated digitalization system.**

Meningkatkan daya saing dengan peningkatan kapabilitas SDM, finansial, dan sistem digitalisasi terintegrasi.

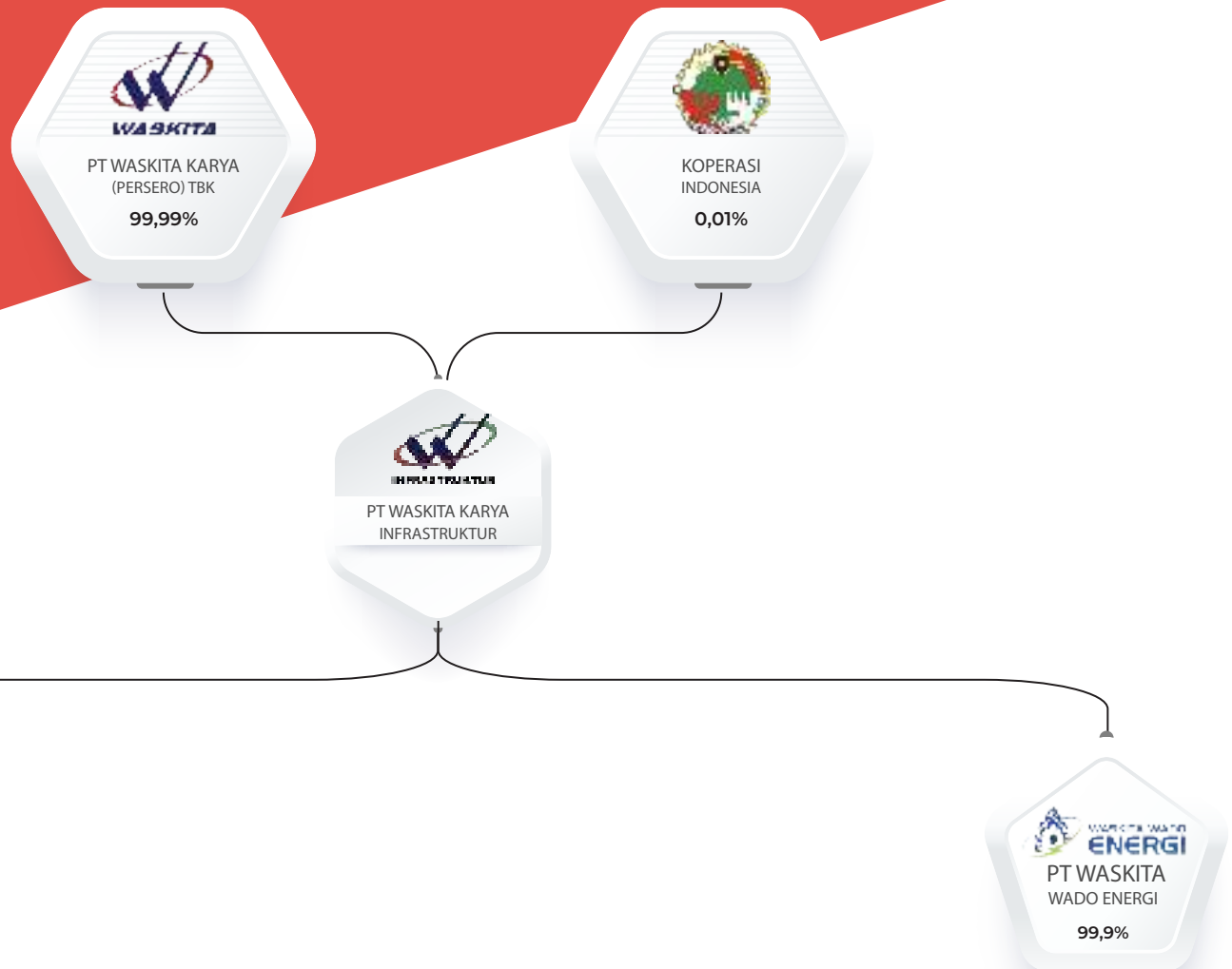
- ◆ **Applying professionalism based on QHSE (Quality, Health, Safety, Environment) and risk management by prioritizing the principles of GCG (Good Corporate Governance).**

Menerapkan profesionalisme yang berdasarkan QHSE (Quality, Health, Safety, Environment) dan manajemen risiko dengan mengedepankan prinsip-prinsip GCG (Good Corporate Governance).

- ◆ **Expanding synergies with the company's strategic partners.**

Memperluas sinergi dengan mitra strategis perusahaan.

# ORGANIZATION STRUCTURE /STRUKTUR ORGANISASI



# 99 The Milestones

/Tonggak Sejarah

**2016**

PT Waskita Karya Energi (WKE) was formed, and received the inbreg of PT Waskita Sangir Energi (WSE) from PT Waskita Karya (Persero) tbk.

PT Waskita Karya Energi (WKE) terbentuk, dan menerima inbreg **PT Waskita Sangir Energi (WSE)** dari PT Waskita Karya (Persero) tbk.

**2017**

PT Waskita Karya Energi forms a subsidiary of PT Waskita Wado Energi (WWE)

PT Waskita Karya Energi membentuk anak usaha PT Waskita Wado Energi (WWE)

**2019**

PT Waskita Karya Energi changed its name to PT Waskita Karya Infrastruktur

PT Waskita Karya Energi berubah nama menjadi **PT Waskita Karya Infrastruktur**

**2020**

Added Tower Steel Division (TSD) manufacturing business line

Menambah lini bisnis manufaktur **Tower Steel Division (TSD)**

**2021**

Added Heavy Equipment Division (HED) business line

Menambah lini bisnis **Heavy Equipment Division (HED)**

# Corporate Identity

12

## /Identitas Perusahaan

**Letter W in Dark Blue:** As a subsidiary of Waskita, WKI will always be in line with its parent company. Dark blue represents the integrated services that yield high-quality Construction Products and Services.

**Two ellipses in red and green** illustrate the readiness and optimism to win over the competition by synergizing the infrastructure and energy projects to create sustainable growth.



## INFRASTRUKTUR

Huruf W warna Biru Tua: Sebagai anak perusahaan Waskita, WKI akan selalu seiring dan sejalan dengan perusahaan induknya. Biru tua merupakan pelayanan terpadu yang menghasilkan Produk dan Jasa Konstruksi bermutu tinggi.

Dua elips berwarna merah dan hijau menggambarkan kesiapan dan optimisme untuk memenangkan persaingan dengan mensinergikan proyek-proyek infrastruktur dan energi untuk menciptakan pertumbuhan yang berkelanjutan.

# BUSINESS LINES

/ Lini Bisnis

13

## Non-Toll Investment



Invest in infrastructure in various sectors such as power generation, new and renewable energy, mining, transportation and the utility sector

Melakukan investasi infrastruktur di berbagai sektor seperti pembangkit listrik, energi baru terbarukan, pertambangan, transportasi serta sektor utilitas.

## Steel Manufacture



Providing Steel Fabrication for the commercial industrial market with a capacity of 48,000 tons/year

- High voltage Transmission Tower
- Guardrail
- Steel frame workshop
- Sluice
- Modular keet
- Joint plate
- Toll gate
- Suspension bridge

Menyediakan Pabrikasi Baja untuk pasar industri komersial dengan kapasitas 48.000 ton/ tahun

- Tower Transmisi tegangan Tinggi
- Guardrail
- Steel frame workshop
- Sluice
- Modular keet
- Joint plate
- Gerbang Tol
- Jembatan Gantung

## Heavy Equipment



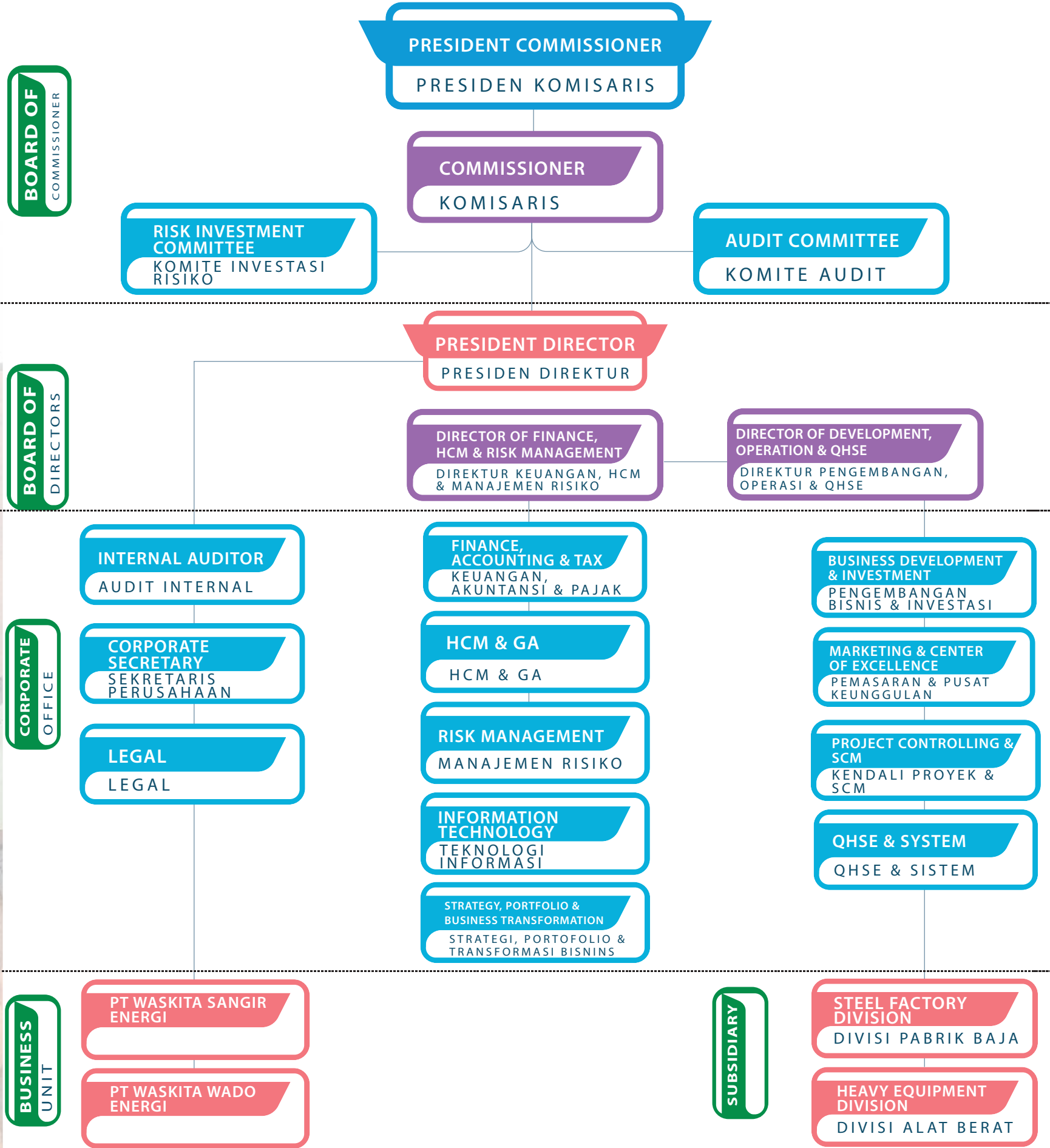
Providing heavy equipment needs and as a subcontractor for large-scale construction projects, road construction, landscape, commercial or residential buildings, utilities and other general construction.

- *Earthworks Equipment*
- *Lifting Equipment*
- *Concrete Equipment*
- *Material Production Equipment*
- *Transportation*
- *Light Equipment*

Menyediakan kebutuhan peralatan berat dan sebagai subkon untuk proyek konstruksi skala besar, pembangunan jalan, lanskap, bangunan komersil atau perumahan, utilitas dan konstruksi umum lainnya.

# Organization Structure

/Struktur Organisasi



# Business Unit

## Tower Steel Division

/ Bisnis Unit



Waskita Baja offers high quality steel fabrication for industrial and commercial markets. Waskita Baja factory is located in an area of 4.3 HA in Cikande – West Java, with an installed capacity of 4,000MT/month. We manufacture extra high voltage power transmission towers (SUTET), toll road guardrails, underground gas pipelines, and other large steel structures.

Our products are made from the best quality materials and have added special features to make them resistant to extreme weather conditions. We combine state-of-the-art European technology, our expertise and know-how to create high-performance, high-precision products and modules resulting in excellent design flexibility and robust structures.



Waskita Baja menawarkan fabrikasi baja berkualitas tinggi untuk pasar industri dan komersial. Pabrik Waskita Baja terletak di area 4,3 HA di Cikande – Jawa Barat, dengan kapasitas terpasang 4.000MT/bulan. Kami membuat Menara transmisi listrik tegangan extra tinggi (SUTET), pagar pembatas jalan toll, pipa gas bawah tanah, dan struktur baja besar lainnya.

Produk kami dibuat dari bahan berkualitas terbaik dan telah ditambahkan fitur-fitur khusus sehingga tahan terhadap kondisi cuaca ekstrem. Kami menggabungkan teknologi tercanggih dari Eropa, keahlian dan pengetahuan kami untuk membuat produk dan modul berkinerja dan berpresisi tinggi sehingga bisa menghasilkan fleksibilitas desain yang prima dan struktur yang kokoh.







## **Business Unit** / Bisnis Unit

# Heavy Equipment Division

**In carrying out mining activities, WKI has a complete heavy equipment fleet with a total of 360 units. The equipment materials used consist of 132 Earthwork Equipment, 66 Paving Equipment, 55 Transportation, 24 units of Concrete Activity tools, 33 units of Lifting Equipment, 22 units of tools for Material Production, and others. The heavy equipment equipment can support stripping activities of more than 100 million bcm and coal production of more than 1.2 million tons/year. WKI also purchased new heavy equipment to support the increase in dredging volume and production according to customer needs.**

Dalam melakukan kegiatan penambangan, WKI memiliki armada alat berat yang lengkap dengan jumlah keseluruhan 360 unit. Komposisi peralatan yang digunakan terdiri dari 132 Earthwork Equipment, 66 Paving Equipments, 55 Transportasi, 24 unit alat Concrete Activity, 33 unit alat Lifting Equipment, 22 unit alat untuk Material Production, dan lain-lain. Perlengkapan alat berat tersebut dapat mendukung kegiatan pengupasan tanah lebih dari 100 juta bcm dan produksi batu bara lebih dari 1,2 juta ton/tahun. WKI juga telah melakukan pembelian alat berat baru guna mendukung peningkatan volume pengerukan tanah dan produksi batu bara sesuai tuntutan pelanggan.

# Subsidiaries / Anak Perusahaan

## Waskita Sangir Energi

PT Waskita Sangir Energi was established in July 2013. The Company is engaged in mini-hydro power generation with a large generating capacity of 10 MW (2x5), which is located on the Batang Sangir River, South Solok – West Sumatra.

PT Waskita Sangir Energi didirikan pada Juli 2013. Perseroan bergerak dibidang pembangkitan tenaga listrik minihidro dengan kapasitas pembangkit besar 10 MW (2x5), yang terletak di sungai batang sangir Solok Selatan – Sumatera Barat.

### Construction Stage

The construction of the Sangir Hulu PLTMH was carried out by the EPC Division of PT Waskita Karya (Persero) Tbk. The construction period of the Sangir PLTMH during 2014-2016, where the investment value of this power plant is 282 billion. The Sangir Hulu PLTMH turbine and generator use European turbines from PT Global Hydro Indonesia.

Konstruksi PLTMH Sangir Hulu dilaksanakan oleh Divisi EPC PT Waskita Karya (Persero) Tbk. Masa konstruksi PLTMH Sangir selama 2014-2016, dimana nilai investasi pembangkit ini senilai 282 Miliar. Turbin dan Generator PLTMH Sangir Hulu menggunakan turbin Eropa dari PT Global Hydro Indonesia.



### Production Stage

The Sangir Hulu PLTMH started production in December 2016, where production had undergone an adjustment to the operating pattern in 2016-2018. In 2019-present, our production tends to increase and is stable.

PLTMH Sangir Hulu mulai berproduksi pada Desember tahun 2016, dimana produksi sempat mengalami penyesuaian pola operasi pada tahun 2016-2018. Tahun 2019-sekarang, produksi kami cenderung meningkat dan stabil.



# Subsidiaries / Anak Perusahaan

## Waskita Wado Energi



PT Waskita Wado Energi was formed in December 2016, as an air power plant with a capacity of 50MW. The Wado hydropower plant originates from the Cimanuk River, the Cimanuk-Cisagarung River Region, the border of the Cibugel and Wado sub-districts, Sumedang Regency, West Java Province. Watersheds (DAS) of PLTA Wado are forests, plantations, calling, agriculture, savanna, rice fields, and open land. The area of the Cimanuk-Wado watershed is 1,216 km<sup>2</sup>.

With the power plant, it is hoped that it will have a long-term effect on the surrounding community, namely "Lighting Life, Building the Country". Wado hydropower plant is one of the "Renewable Energy", there are many benefits from the manufacture of this plant, namely the technology used is environmentally friendly, can save natural resources and low maintenance costs.

PT Waskita Wado Energi dibentuk pada Desember 2016, sebagai pembangkit listrik tenaga udara yang berkapasitas 50MW. PLTA Wado bersumber dari Sungai Cimanuk, Wilayah Sungai Cimanuk-Cisagarung, perbatasan kecamatan Cibugel dan kecamatan Wado, Kabupaten Sumedang, Provinsi Jawa Barat. Daerah Aliran Sungai (DAS) PLTA Wado merupakan hutan, perkebunan, memanggil, pertanian, sabana, sawah, dan tanah terbuka. Luasan DAS Cimanuk-Wado adalah sebesar 1.216 km<sup>2</sup>.

Dengan adanya pembangkit diharapkan memberikan efek jangka panjang kepada masyarakat sekitar, yaitu "Menerangi Kehidupan Membangun Negeri". Pembangkit PLTA Wado merupakan salah satu "Energi Terbarukan", banyak hal yang menguntungkan dari pembuatan pembangkit ini, yaitu Teknologi yang digunakan ramah lingkungan, dapat Menghemat Sumber Daya Alam serta biaya perawatan yang rendah.



**Wado  
Sumedang,  
Jawa Barat**

# Construction Portfolio

## /Portofolio Konstruksi





# PROJECT PORTFOLIO / Portofolio Proyek

PLTM  
Sangir

Sangir, Sumatera Barat  
Kapasitas 2x5 MW

Tower  
Steel  
Division

Cikande, Serang - Jabar  
Kapasitas 48.000 ton/tahun

PLTA  
Wado

Sumedang - Jabar  
Kapasitas 50 MW

Heavy  
Equipment  
Division

Cileungsi - Jabar  
Mengelola 360 Unit





# CORE VALUES

## NILAI DASAR PERUSAHAAN

### HARMONIS

"Kami saling peduli dan menghargai perbedaan"

### LOYAL

"Kami berdedikasi dan mengutamakan kepentingan bangsa dan negara"

### KOMPETEN

"Kami terus belajar dan mengembangkan kapabilitas"

### ADAPTIF

"Kami terus berinovasi dan antusias dalam menggerakkan ataupun menghadapi perubahan"

### AMANAH

"Kami memegang teguh kepercayaan yang diberikan"

### KOMPETEN

"Kami membangun kerjasama yang sinergis"







WAHANA SENTRA NIAGA



# Strategic Partner

/Mitra Strategi



**INFRASTRUKTUR**

**PT WASKITA KARYA INFRASTRUKTUR**

Waskita Rajawali Tower, Lantai 5 Jl. Soegija Pranata Kav.13 No. 12,  
Bidara Cina, Jatinegara, Jakarta Timur 13330

Telp. (021) 8060 2821 Fax. 021 8060 2820

Email: [wki@waskitainfrastruktur.co.id](mailto:wki@waskitainfrastruktur.co.id) | Website: [www.waskitakaryainfrastruktur.co.id](http://www.waskitakaryainfrastruktur.co.id)